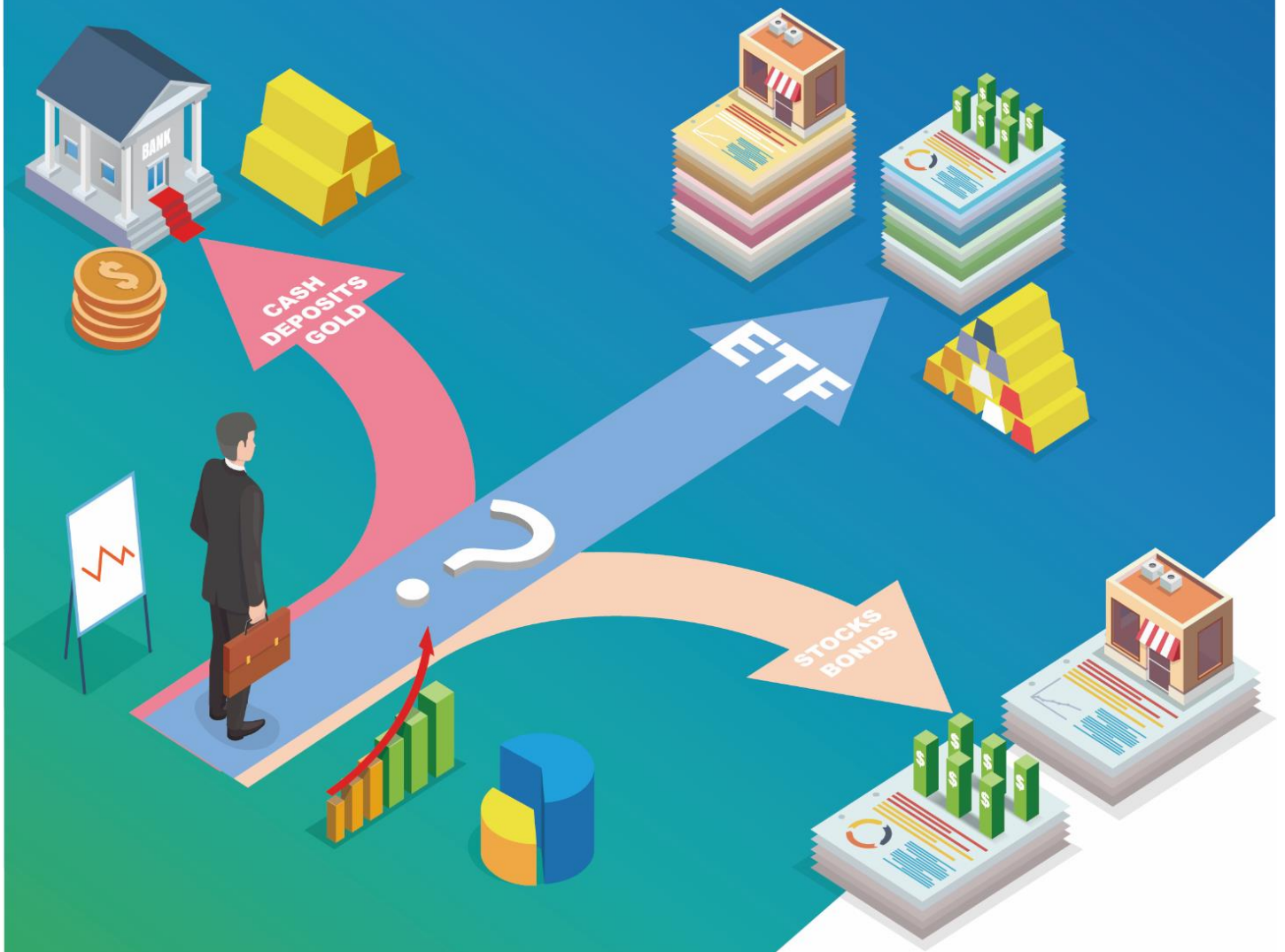


Weekly ETF

[ETF로 보는 글로벌 트렌드 | 8월 2주차]

주간 이슈와 ETF 시장의 반응

김해인 haein.kim@daishin.com



Key Takeaway

ISSUE & IDEA	ICLN, TAN, URA	주간 이슈와 ETF 시장의 반응	3p
NEW Launched	DRLL	원유 시추를 추구하는 에너지 ETF	5p
신고가 & 신저가	주식버퍼(PJUL)	주식 버퍼(PJUL, BALT, XJUN)/합병차익거래(ARB) 52 주 신고가	6p
주간 지역별 동향	브라질(EWZ)	미국(SPY, 1.3%), 유럽(VGK, 1.9%), 신흥국(EEM, 1.8%)	7p
주간 섹터별 동향	소재(XLB)	소재(XLB, +3.3%) vs 필수소비재(XLP, -0.4%)	8p
주간 테마별 동향	친환경(ICLN)	친환경(ICLN, +8.2%) vs 반도체(SMH, -1.7%)	9p

대신증권 포트폴리오

투자전략	티커	종목명	투자포인트	AUM (mn\$)	총보수 (%)	수익률(%)	
						1W	YTD
알파추구 포트폴리오							
우라늄	URA	Global X Uranium ETF	-글로벌 에너지 수급 불안 장기화, 대안으로 원전 주목	1,576	0.69	2.6	-5.4
중국	MCHI	iShares MSCI China ETF	-중국 주식 전반에 투자 -코로나 직후 주가 수준	7,705	0.59	-0.6	-21.8
성장주	SCHG	Schwab U.S. Large-Cap Growth ETF	-미국 대형 성장주에 투자 -연초 대비 낙폭 과대	15,738	0.04	1.8	-17.0
지방채	MUB	iShares National Muni Bond ETF	-세금 면제 미국 지방채 투자 -수익률, 회수율 대비 양호예상	29,246	0.07	-0.4	-7.0
나스닥	QYLD	Global X NASDAQ 100 Covered Call ETF	-나스닥에 투자 -콜옵션 매도로 프리미엄 추구	7,273	0.60	0.3	-16.7

투자전략	티커	종목명	투자포인트	AUM (mn\$)	총보수 (%)	수익률(%)	
						1W	YTD
자산배분 포트폴리오							
주식(나스닥)	QQQ	Invesco QQQ Trust	- 나스닥 시총 상위 기업 추종 - 구조적 성장 가능한 빅테크	180,174	0.20	0.9	-18.1
주식(중국본토)	ASHR	Xtrackers Harvest CSI 300 China A-Shares ETF	- 소비 주도의 경기 회복 - 정부의 자본시장 개방 의지	1,822	0.65	2.1	-20.2
채권(하이일드)	HYG	iShares iBoxx USD High Yield Corporate Bond ETF	- 경기 개선에 대한 기대 - 고위험 선호 현상 반영	14,747	0.48	0.6	-9.6
채권(물가연동)	TIP	iShares TIPS Bond ETF	- 경기 회복에 따른 지출 확대 - 인플레이션 기대심리 증가	29,919	0.19	-0.8	-10.7
원자재(산업금속)	DBB	Invesco DB Base Metals Fund	- 주요국 경제 정상화 기대 - 금 대비 산업금속 수요 증가	373	0.77	6.0	-8.9
리츠(미국)	VNQ	Vanguard Real Estate ETF	- 경기 회복에 따른 수요 증가 - 인플레이션 일부 헷지 가능	42,094	0.12	3.1	-13.6

Issue & Idea

주간 이슈와 ETF 시장의 반응

[Summary]

- 주간 ETF 시장은 업종/테마 기준으로 각각 친환경 강세, 반도체 약세
- 친환경: 미국 상원에서 IRA(인플레이션 감축 법안)가 통과되며 (+)수익률 및 자금흐름 순유입 기록
- 반도체: 반도체 기업들의 실적 가이던스가 하향 조정되며 (-)수익률 및 자금흐름 순유출 기록

이번주 ETF시장은 반도체, 원유, 장기채ETF를 제외하고는 대체로 보합 혹은 양호한 수익률을 기록했다. 미국 7월 고용 서프라이즈와 물가 고점 인식으로 위험자산 선호 심리가 소폭 개선된 모습이다. 업종/테마 기준으로는 각각 친환경 강세, 반도체 약세가 두드러졌다.

지난주 월요일 미국 상원에서 IRA(인플레이션 감축 법안)가 통과되며 친환경 에너지 시장에 대한 기대감이 높아졌다. 이미 러시아 사태와 ESG 트렌드로 친환경, 재생에너지 연관 ETF가 다수 상장된 바 있다. 그러나 상반기에는 주식시장 전반의 약세를 피할 수 없었기 때문에 친환경 ETF의 수익률도 부진했으며, 설정액도 순유출을 기록했다.

6월부터 분위기가 달라지기 시작했다. 유럽이 신재생에너지로의 전환에 가속도를 붙이면서 AUM이 큰 친환경 ETF에 자금이 순유입 전환되었다. 이전에 IRA법안에 반대 입장을 보였던 조 맨친 의원이 법안 통과에 찬성 의견을 낼 것이라는 소식이 전해진 7월 말부터, 실제로 법안 통과가 유력한 현 시점까지 친환경 ETF은 일제히 높은 수익률을 기록하고 있다. 친환경 에너지 전반에 투자하는 ICLN, QCLN, 태양광(TAN), 우라늄(URA), 수소(HDRO), 리튬(LIT), 전기차(DRIV) 모두 일주일간 (+)수익률을 기록했다.

자금흐름 측면에서는 대체로 규모가 큰 ETF 위주로 자금 순유입이 나타났다. 특히 태양광(TAN)에 대해 유입이 뚜렷하게 나타났다. 이번 법안 통과로 미국에서 태양광 연관 세액공제와 취약 계층 대상 신재생 에너지 활성화 사업에 직접 지원이 있을 것이라는 기대감이 높아진 영향이다.

리튬과 전기차 연관 ETF인 LIT, DRIV에서는 엇갈린 자금흐름이 나타났다. 이번 IRA법안에서 미국 내 생산 전기차에 대해서만 세액공제가 있을 것이라는 내용이 포함되면서 중국 비중이 42%인 LIT는 자금 순유출, 미국 비중이 56%인 DRIV는 자금 순유입을 기록했다.

반면, 업종 기준으로 반도체ETF가 약세 기록했는데, 실적 시즌을 거치며 ETF 구성 비중 상위에 자리하는 반도체 기업들의 실적 가이던스가 하향 조정된 영향이다. ETF 자금 흐름에서도 순유출 나타냈는데, AUM이 가장 큰 반도체 ETF 2종(SOXX, SMH)은 3개월 연속 자금이 순유출되었으며 이번주에도 같은 흐름을 보였다. 레버리지(SOXL)는 순유출, 인버스(SOXS) ETF에는 순유입의 흐름에서도 반도체 업종 전반에 대한 투자 심리 약화를 확인할 수 있었다.

친환경 ETF 주간수익률

티커	ETF명	1W 수익률(%)
ICLN	iShares Global Clean Energy ETF	8.2
LIT	Global X Lithium & Battery Tech ETF	5.2
TAN	Invesco Solar ETF	10.2
QCLN	First Trust NASDAQ Clean Edge Green Energy Idx Fd	5.8
URA	Global X Uranium ETF	2.6
DRIV	Global X Autonomous And Electric Vehicles ETF	2.0
HDRO	Defiance Next Gen H2 ETF	9.5

자료: Refinitiv, 대신증권 Research Center

친환경 ETF 자금 흐름

티커	AUM(USD mil)	주간 자금흐름(USD mil)
ICLN	5,969	11.5
LIT	4,801	-1.6
TAN	3,231	147.0
QCLN	2,384	34.8
URA	1,576	19.1
DRIV	1,033	9.9
HDRO	52	0.0

자료: Refinitiv, 대신증권 Research Center

반도체 ETF 주간수익률

티커	ETF명	1W 수익률(%)
SOXX	iShares Semiconductor ETF	-2.2
SMH	VanEck Semiconductor ETF	-1.7
SOXL	Direxion Daily Semiconductor 3X	-7.6
SOXS	Direxion Daily Semiconductor -3X	3.8

자료: Refinitiv, 대신증권 Research Center

반도체 ETF 자금 흐름

티커	AUM(USD mil)	주간 자금흐름(USD mil)
SOXX	7,262	-39.8
SMH	7,094	-173.4
SOXL	4,964	27.2
SOXS	553	12.8

자료: Refinitiv, 대신증권 Research Center

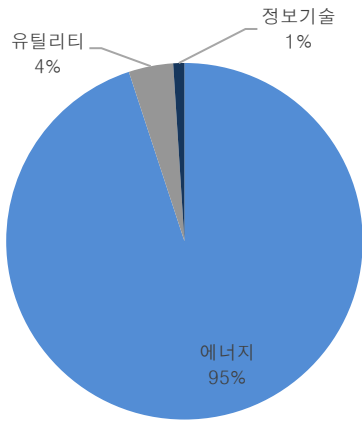
NEw Launched

[DRLL] 원유 시추를 추구하는 에너지ETF

[Summary]

종목명	Strive U.S. Energy ETF
투자대상	미국-주식-에너지 섹터
발행사	Strive Asset Management
발행일	2022.08. 09
운용방식	패시브
총보수	0.41%
BM	Solactive United States Energy Regulated Capped Index

- 8월 9일 Strive Asset Management는 원유 시추(drill)를 추구 한다는 의미를 담은 티커의 에너지 ETF 출시
- Strive Asset은 기존에 주주자본주의에서 벗어나 이해관계자 (Stakeholder)중심의 자본주의를 추구한다고 발표. Strive Asset의 CEO는 대형 투자기관들이 ESG를 추구하고 미국 에너지 기업에게 원유 시추를 줄이라는 메시지를 전달한다고 판단 하며, 이에 반대되는 목표를 제시. 향후 적극적인 의결권 행사를 통해 기업들이 '정치보다 이익'에 집중하게 하겠다고 강조
- 해당 ETF가 투자하는 대상은 원유, 천연가스, 태양광, 풍력, 지 열, 바이오매스 등 에너지와 연관된 기업 전반에 투자



TOP 10 종목	티커	업종	비중(%)
Exxon Mobil Corp	XOM	에너지	21.4
Chevron Corp New	CVX	에너지	16.9
ConocoPhillips	COP	에너지	6.9
Eog Res Inc	EOG	에너지	3.6
Occidental Pete Corp	OXY	에너지	3.4
Pioneer Nat Res Co	PXD	에너지	2.9
Marathon Pete Corp	MPC	에너지	2.9
Schlumberger Ltd	SLB	에너지	2.8
Valero Energy Corp	VLO	에너지	2.6
Exelon Corp	EXC	유틸리티	2.5

자료: 운용사 공식사이트, 대신증권 Research Center

관련 ETF

키워드	티커	종목명	AUM (mn\$)	총보수 (%)	수익률(%)		
					1W	3M	YTD
#에너지 패시브 투자 #미국 대형주	XLE	Energy Select Sector SPDR ETF	34,768	0.10	5.06	3.07	41.05
#에너지 패시브 투자 #미국 대,중,소형주	VDE	Vanguard Energy ETF	6,993	0.10	5.27	3.22	41.11
#에너지 패시브 투자 # S&P 에너지 섹터	XOP	SPDR S&P Oil&Gas Explor & Prodt n ETF	4,196	0.35	6.46	2.23	41.02

자료: Refinitiv, 대신증권 Research Center(2022.08.10 종가 기준)

52주 신고가/신저가

- 52주 신고가 : 주식 버퍼(PJUL)/ 주식 버퍼(BALT)/주식 버퍼(XJUN)/합병차익거래(ARB)/합병차익거래(MARB)
- 52주 신저가 : 인플레이헷지(IVOL)/ VIX선물(VIXY)/ 혼합자산(GDMA)/ 중국 부동산(CHIR)

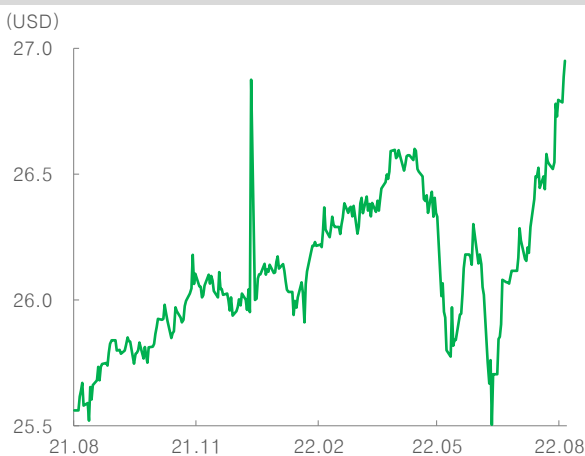
52주 신고가 (레버리지/인버스 제외, 종가 기준, AUM 순)

키워드	티커	종목명	AUM (mn\$)	총보수 (%)	수익률(%)		
					1W	3M	YTD
#주식 버퍼	PJUL	Innovator US Equity Power Buffer ETF - July	457	0.79	0.5	6.0	0.3
#주식 버퍼	BALT	Innovator Defined Wealth Shield ETF	155	0.69	0.2	3.0	1.1
#주식 버퍼	XJUN	FT Cboe Vest US Equity Enh & Mod Buffer ETF - June	102	0.85	0.3	5.5	0.5
#합병차익거래	ARB	AltShares Merger Arbitrage ETF	82	0.67	0.6	3.4	3.1
#합병차익거래	MARB	First Trust Merger Arbitrage ETF	42	2.30	0.3	1.7	2.5

52주 신저가 (레버리지/인버스 제외, 종가 기준, AUM 순)

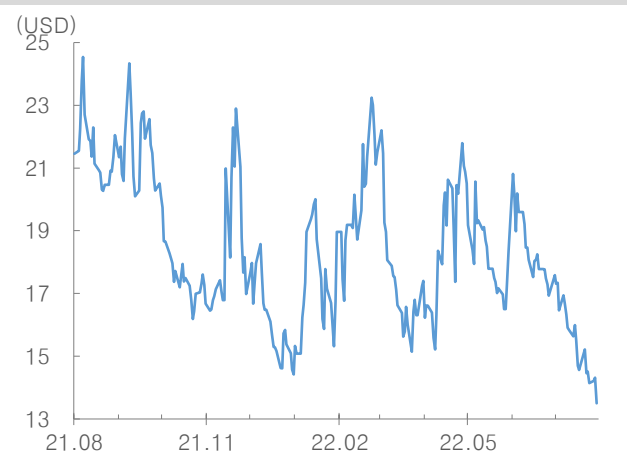
키워드	티커	종목명	AUM (mn\$)	총보수 (%)	수익률(%)		
					1W	3M	YTD
#인플레이헷지	IVOL	Quadratic Interest Rate Vltly and Infltn Hdg ETF	1,563	1.05	-1.3	-6.2	-8.9
#단기변동성	VIXY	ProShares VIX Short-Term Futures ETF	378	0.85	-6.6	-35.9	-11.0
#혼합자산	GDMA	Gadsden Dynamic Multi-Asset ETF	135	0.87	-0.5	-4.2	-3.1
#중국 부동산	CHIR	Global X MSCI China Real Estate ETF	7	0.66	-2.7	-19.2	-33.6

52주 신고가 중 최대 상승 : 주식 버퍼(PJUL)



자료: Refinitiv, 대신증권 Research Center

52주 신저가 중 최대 하락: VIX 선물(VIXY)



자료: Refinitiv, 대신증권 Research Center

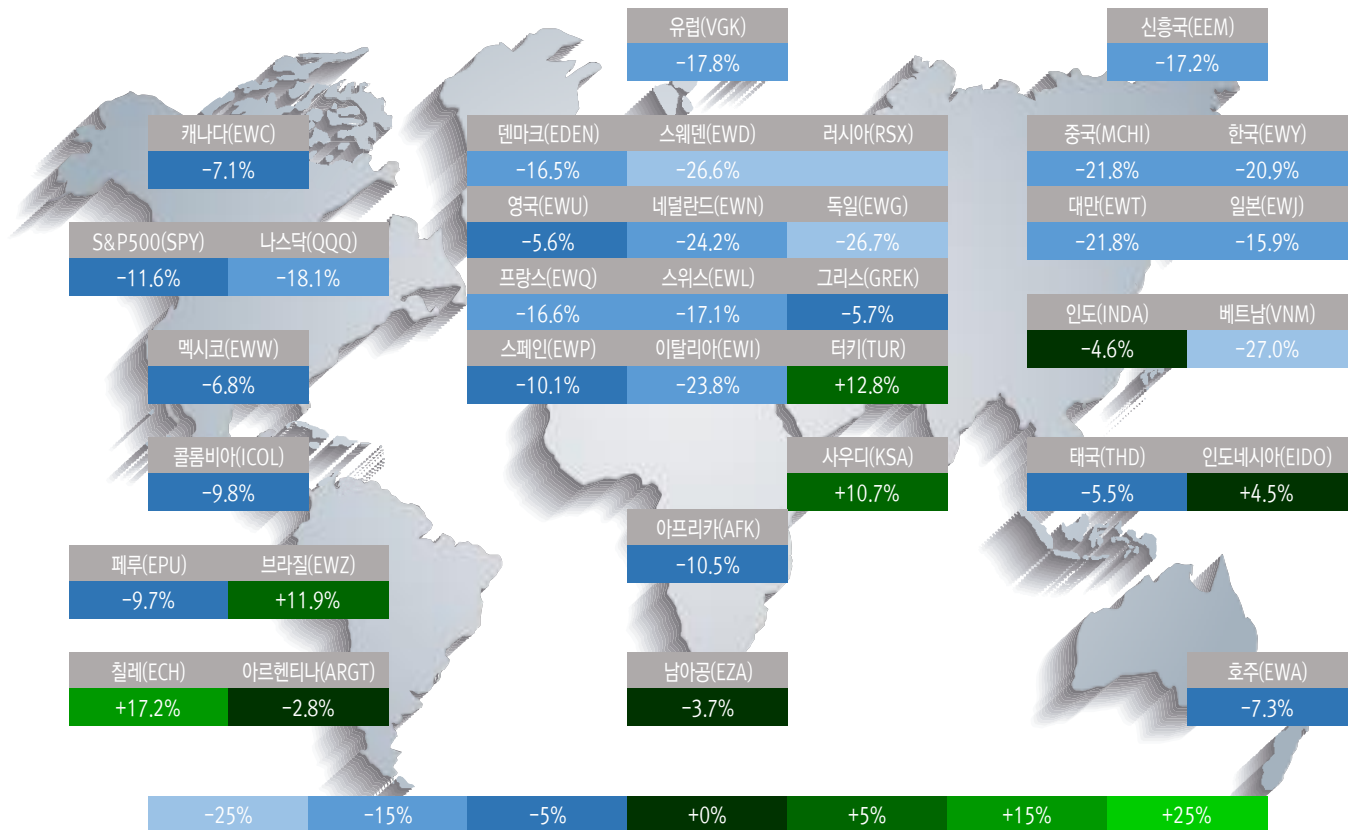
지역별 주요 지수 ETF

- 주간 등락률 상위3 : 브라질(EWZ, +10.2%), 아르헨티나(ARGT, +7.2%), 남아공(EZA, +6.6%)
- 주간 등락률 하위3 : 중국(MCHI, -0.6%), 네덜란드(EWN, 0.2%), 그리스(GREK, 0.7%)

Weekly TOP 5			
티커	종목명	수익률(%)	
		1W	YTD
EWZ	iShares MSCI Brazil ETF	10.2	11.9
ARGT	Global X MSCI Argentina ETF	7.2	-2.8
EZA	iShares MSCI South Africa ETF	6.6	-3.7
TUR	iShares MSCI Turkey ETF	6.1	12.8
EPU	iShares MSCI Peru ETF	5.2	-9.7

Weekly BOTTOM 5			
티커	종목명	수익률(%)	
		1W	YTD
MCHI	iShares MSCI China ETF	-0.6	-21.8
EWN	iShares MSCI Netherlands ETF	0.2	-24.2
GREK	Global X MSCI Greece ETF	0.7	-5.7
QQQ	Invesco QQQ Trust	0.9	-18.1
EWJ	iShares MSCI Japan ETF	1.2	-15.9

주요 지역별 ETF 연초 대비 수익률



자료: Refinitiv, 대신증권 Research Center

미국시장 섹터별 주요 ETF

- 주간 등락률 상위3 : 소재(XLB, +3.3%), 부동산(VNQ, +3.1%), 금융(XLF, +3.1%)
- 주간 등락률 하위3 : 필수소비재(XLP, -0.4%), 경기소비재(XLY, +0.3%), 헬스케어(XLV, +0.5%)

Weekly TOP 5			
티커	종목명	수익률(%)	
		1W	YTD
XLB	Materials Select Sector SPDR Fund	3.3	-12.4
VNQ	Vanguard Real Estate ETF	3.1	-13.6
XLF	Financial Select Sector SPDR Fund	3.1	-11.4
XLI	Industrial Select Sector SPDR Fund	2.3	-7.5
XLC	Communication Services Select Sector SPDR Fund	1.6	-24.7

Weekly BOTTOM 5			
티커	종목명	수익률(%)	
		1W	YTD
XLP	Consumer Staples Select Sector SPDR Fund	-0.4	-2.7
XLY	Consumer Discretionary Select Sector SPDR Fund	0.3	-18.3
XLV	Health Care Select Sector SPDR Fund	0.5	-5.8
XLK	Technology Select Sector SPDR Fund	1.1	-14.7
XLE	Energy Select Sector SPDR Fund	1.2	35.7

미국시장 섹터별 ETF 연초 대비 수익률

IT(XLK)	Communication(XLC)	Consumer Cyclical(XLY)	
-14.7%	-24.7%	Consumer Defensive(XLP)	Energy(XLE)
	Healthcare(XLV)	-2.7%	+35.7%
Financial(XLF)		-5.8%	Industrials(XLI)
	-7.5%		5.5%
-11.4%		Real Estate(VNQ)	Materials(XLB)
		-13.6%	-12.4%

자료: Refinitiv, 대신증권 Research Center

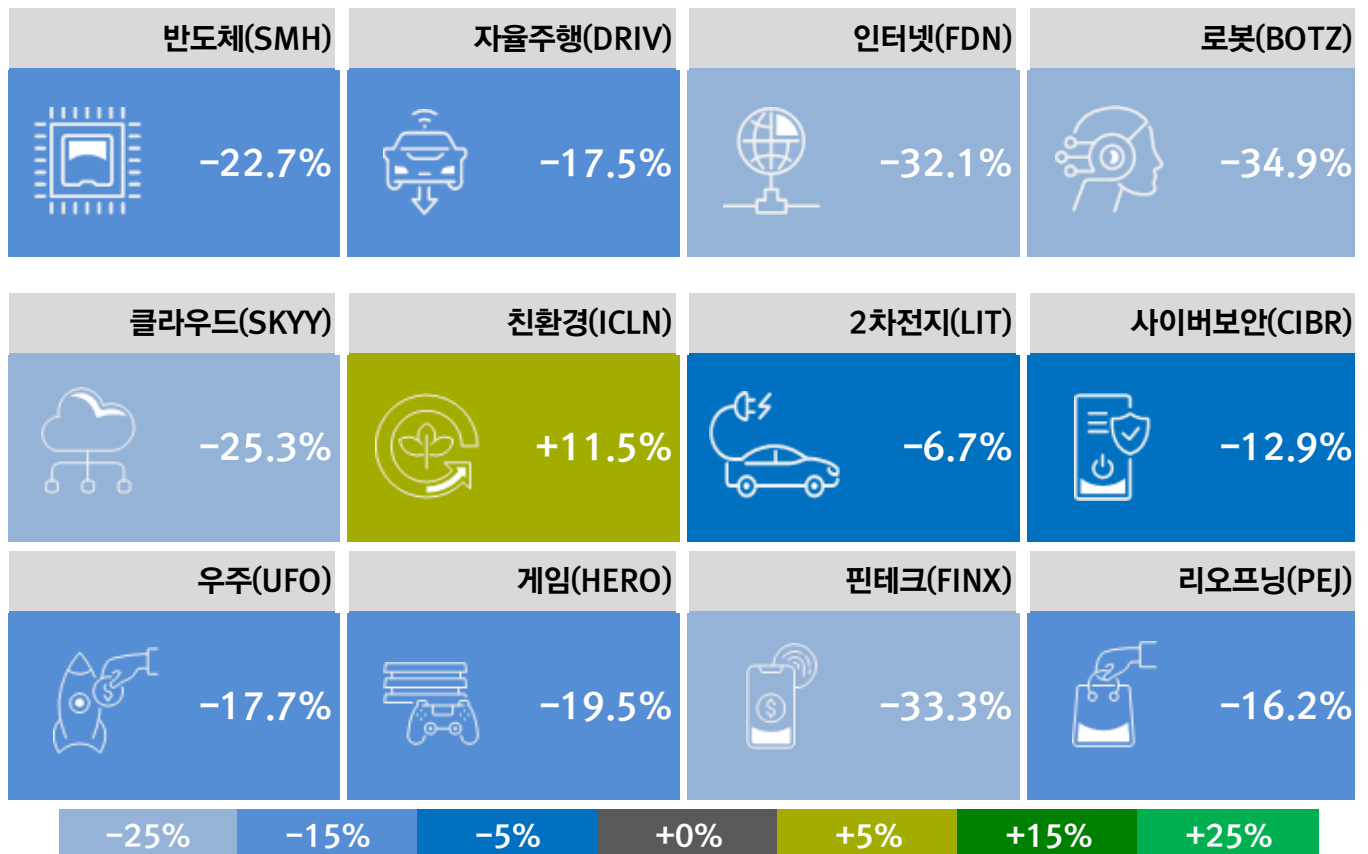
글로벌 테마별 주요 ETF

- 주간 등락률 상위3 : 친환경(ICLN, +8.2%), 2차전지(LIT, +5.2%), 클라우드(SKYY, +4.9%)
- 주간 등락률 하위3 : 반도체(SMH, -1.7%), 리오프닝(PEJ, +1.3%), 우주(UFO, +1.5%)

Weekly TOP 5			
티커	종목명	수익률(%)	
		1W	YTD
ICLN	iShares Global Clean Energy ETF	8.2	11.5
LIT	Global X Lithium & Battery Tech ETF	5.2	-6.7
SKYY	First Trust Cloud Computing ETF	4.9	-25.3
FDN	First Trust Dow Jones Internet Index Fund	3.7	-32.1
CIBR	First Trust NASDAQ Cybersecurity ETF	3.4	-12.9

Weekly BOTTOM 5			
티커	종목명	수익률(%)	
		1W	YTD
SMH	VanEck Semiconductor ETF	-1.7	-22.7
PEJ	Invesco Dynamic Leisure and Entertainment ETF	1.3	-16.2
UFO	Procure Space ETF	1.5	-17.7
BOTZ	Global X Robotics & Artificial Intelligence ETF	1.5	-34.9
HERO	Global X Video Games & Esports ETF	1.6	-19.5

글로벌 테마별 주요 ETF 연초 대비 수익률



자료: Refinitiv, 대신증권 Research Center

Appendix 1. 채권 관련 주요 ETF

자료: Refinitiv, 대신증권 Research Center(2022.08.10 종가 기준)

지역	유형	만기	듀레이션	티커	종목명	수익률(%)	
						1W	YTD
미국	재무부	종합	6.5	GOVT	iShares U.S. Treasury Bond ETF	-0.7	-9.9
		초단기	0.2	BIL	SPDR Bloomberg Barclays 1-3 Month T-Bill ETF	0.1	0.0
		단기	0.3	SHV	iShares Short Treasury Bond ETF	0.0	-0.4
		중단기	1.9	SHY	iShares 1-3 Year Treasury Bond ETF	-0.2	-3.5
		중기	4.6	IEI	iShares 3-7 Year Treasury Bond ETF	-0.4	-6.8
		중장기	7.9	IEF	iShares 7-10 Year Treasury Bond ETF	-0.6	-9.6
		장기	14.2	TLH	iShares 10-20 Year Treasury Bond ETF	-1.6	-17.6
		초장기	18.3	TLT	iShares 20+ Year Treasury Bond ETF	-1.9	-21.0
	투자등급	종합	9.0	LQD	iShares iBoxx USD Investment Grade Corporate Bond ETF	-0.3	-14.0
		단기	2.8	VCSH	Vanguard Short-Term Corporate Bond ETF	-0.1	-5.3
		중기	6.3	VCIT	Vanguard Intermediate-Term Corporate Bond ETF	0.0	-11.2
		장기	13.5	VCLT	Vanguard Long-Term Corporate Bond ETF	-1.1	-20.0
	하이일드	종합	4.1	HYG	iShares iBoxx USD High Yield Corporate Bond ETF	0.6	-9.6
	물가연동	종합	7.3	TIP	iShares TIPS Bond ETF	-0.8	-10.7
시니어론	종합	0.1	BKLN	Invesco Senior Loan ETF	1.5	-3.1	
플른엔젤	종합	5.8	ANGL	VanEck Vectors Fallen Angel High Yield Bond ETF	0.6	-13.3	
MBS	종합	5.8	MBB	iShares MBS ETF	-0.4	-7.7	
지방채	종합	5.9	MUB	iShares National Muni Bond ETF	-0.4	-7.0	
미국제외	종합	종합	7.7	BNDX	Vanguard Total International Bond ETF	-0.2	-7.5
이머징	종합	종합	7.6	EMB	iShares JP Morgan USD Emerging Markets Bond ETF	1.6	-17.6

Appendix 2. 원자재 및 통화 관련 주요 ETF

자료: Refinitiv, 대신증권 Research Center(2022.08.10 종가 기준)

대유형	소유형	티커	종목명	수익률(%)	
				1W	YTD
에너지	WTI	USO	United States Oil Fund LP	1.1	36.7
	Brent	BNO	United States Brent Oil Fund LP	0.2	45.0
	천연가스	UNG	United States Natural Gas Fund LP	-0.5	127.3
귀금속	금	GLD	SPDR Gold Trust	1.4	-2.5
	은	SLV	iShares Silver Trust	2.5	-11.9
	백금	PPLT	Aberdeen Standard Physical Platinum Shares ETF	4.6	-2.8
	팔라듐	PALL	Aberdeen Standard Physical Palladium Shares ETF	10.9	18.0
산업금속	종합	DBB	Invesco DB Base Metals Fund	6.0	-8.9
	구리	CPER	United States Copper Index Fund	4.6	-19.2
광업	희토류	REMX	VanEck Vectors Rare Earth/Strategic Metals ETF	12.0	-7.9
	우라늄	URNM	North Shore Global Uranium Mining ETF	1.3	-4.4
농산물	종합	DBA	Invesco DB Agriculture Fund	3.4	3.4
	옥수수	CORN	Teucrium Corn Fund	3.6	16.2
	밀	WEAT	Teucrium Wheat Fund	4.1	13.4
	콩	SOYB	Teucrium Soybean Fund	3.7	17.2
	커피	JO	iPath Series B Bloomberg Coffee Subindex Total Return ETN	2.2	-2.1
축산물	종합	COW	iPath Series B Bloomberg Livestock Subindex Total Return ETN	2.0	5.5
대체투자	건화물	BDRY	Breakwave Dry Bulk Shipping ETF	6.9	-60.7
	탄소배출권	KRBN	KraneShares Global Carbon ETF	4.8	-4.2
통화	달러	UUP	Invesco DB U.S. Dollar Index Bullish Fund	-1.1	9.7
	위안/달러	CYB	WisdomTree Chinese Yuan Strategy Fund	0.8	-3.4

Appendix 3. ETF FUND FLOW

자료: Bloomberg, 대신증권 Research Center(2022.08.10 기준)

Weekly TOP 10

요약	티커	종목명	AUM (mn\$)	4W 누적 (% of AUM)	FUNDFLOW(mn\$)				TREND
					W-3	W-2	W-1	W	
미국 대형주	SPY	SPDR S&P 500 ETF Trust	382,246	0.1%	-1,213	3,715	-5,733	3,640	
미국 단기회사채	VCSH	Vanguard Short-Term Corporate Bond Idx Fd:ETF	43,913	5.7%	-244	214	715	1,797	
미국 중기국채	IEF	iShares 7-10 Year Treasury Bond ETF	22,960	0.5%	462	-2,057	440	1,274	
미국 채권	BND	Vanguard Total Bond Market Index Fund:ETF	83,989	2.4%	45	312	361	1,256	
미국 대형주	VOO	Vanguard 500 Index Fund:ETF	278,336	1.5%	694	1,229	985	1,158	
미국 대형주	IVV	iShares Core S&P 500 ETF	313,467	0.6%	123	320	447	1,040	
미국 중기국채	VGIT	Vanguard Intermediate-Term Treasury Index Fd:ETF	10,914	11.8%	70	21	208	994	
미국 기술주	QQQ	Invesco QQQ Trust Series 1	180,174	-0.4%	-313	1,228	-2,560	886	
미국 성장주	SPYG	SPDR Portfolio S&P 500 Growth ETF	15,287	14.4%	548	529	250	868	
미국 리츠	VNQ	Vanguard Real Estate Index Fund:ETF	42,094	0.3%	-18	-328	-154	639	

Weekly BOTTOM 10

요약	티커	종목명	AUM (mn\$)	4W 누적 (% of AUM)	FUNDFLOW(mn\$)				TREND
					W-3	W-2	W-1	W	
유럽 대형주	BBEU	JPMorgan BetaBuilders Europe ETF	7,839	-15.5%	123	213	0	-1,548	
미국 주식	ITOT	iShares Core S&P Total US Stock Market ETF	43,449	-3.8%	-137	-370	-335	-802	
미국 단기채권	BSV	Vanguard Short-Term Bond Index Fund:ETF	38,310	-1.2%	0	162	23	-639	
미국 소형주	OMFL	Invesco Russell 1000 Dynamic Multifactor ETF	2,013	-6.3%	0	-127	415	-414	
미국 하이일드	HYG	iShares iBoxx \$ High Yield Corporate Bond ETF	14,747	-2.4%	-742	983	-185	-412	
미국 소형주	IWM	iShares Russell 2000 ETF	56,221	-1.2%	-370	-469	552	-400	
미국 지방정부채	MUB	iShares National Muni Bond ETF	29,246	-0.1%	129	108	65	-335	
미국 대형가치주	MGV	Vanguard Mega Cap Value Index Fund:ETF	5,453	-4.4%	12	15	15	-280	
미국 금융주	XLF	Financial Select Sector SPDR Fund	30,822	-1.6%	-455	-172	408	-269	
미국 단기국채	SHV	iShares Short Treasury Bond ETF	19,510	-4.4%	-84	-97	-422	-263	

Appendix 4. 미국상장 자산군/지역별/스타일별 ETF

자료: Refinitiv, 대신증권 Research Center(2022.08.10 종가 기준)

대유형	소유형	티커	AUM (mn\$)	평균 거래대금 (20일, mn\$)	FUNDFLOW (mn\$)	수익률 (%)					TREND(1Y)
						1W	1M	3M	YTD	1Y	
글로벌 자산	주식	ACWI	18,463	307	0	1.5	6.9	3.7	-13.7	-11.5	
	채권	BOND	3,277	26	-6	-0.1	2.2	0.1	-11.5	-12.9	
	부동산	REET	3,156	14	5	2.8	8.5	5.0	-13.6	-7.5	
	유가	USO	2,261	288	-223	1.1	-5.4	-0.3	36.7	55.9	
	금	GLD	57,489	871	-1,321	1.4	2.8	-2.7	-2.5	3.1	
미국대표지수	S&P500	SPY	382,246	26,868	2,040	1.3	8.1	5.2	-11.6	-5.1	
	나스닥	QQQ	180,174	16,464	1,647	0.9	10.4	8.4	-18.1	-11.2	
	다우존스	DIA	28,853	937	88	1.5	6.3	3.5	-8.3	-5.5	
	러셀2000	IWM	56,221	4,028	-1,014	3.1	11.4	11.8	-12.1	-12.1	
주요 선진국	유럽	VGK	15,751	280	-328	1.9	7.3	0.9	-17.8	-19.2	
	일본	EWJ	10,144	208	55	1.2	4.8	2.1	-15.9	-17.0	
주요 신흥국	종합	EEM	26,382	1,372	0	1.8	0.9	1.3	-17.2	-22.5	
	중국	MCHI	7,705	226	118	-0.6	-11.8	5.7	-21.8	-32.3	
	한국	EWY	3,094	185	-18	1.9	5.6	-4.2	-20.9	-30.8	
	대만	EWT	4,231	167	-362	3.3	5.0	-3.5	-21.8	-18.3	
	인도	INDA	4,121	127	-266	1.2	8.8	6.6	-4.6	-3.7	
	브라질	EWZ	5,527	634	-39	10.2	14.1	3.7	11.9	-16.4	
미국 스타일	가치	VTV	100,736	308	56	1.3	5.1	0.8	-5.0	-1.0	
	성장	VUG	80,433	289	1,585	1.6	11.2	10.3	-18.7	-12.2	
	고배당	VYM	47,288	161	526	1.4	4.8	0.5	-4.2	0.1	
	모멘텀	MTUM	9,981	122	-685	1.0	4.1	2.0	-21.2	-21.2	
	저변동성	SPLV	11,481	215	1,258	1.7	5.3	2.3	-4.7	3.1	
	퀄리티	QUAL	20,720	126	-278	1.5	7.4	4.4	-14.7	-10.6	

Appendix 5. 미국상장 섹터/IT 테마/헬스케어 테마 ETF

자료: Refinitiv, 대신증권 Research Center(2022.08.10 종가 기준)

대유형	소유형	티커	AUM (mn\$)	평균 거래대금 (20일, mn\$)	FUNDFLOW (mn\$)	수익률 (%)					TREND(1Y)
						1W	1M	3M	YTD	1Y	
미국 섹터	IT	XLK	45,180	879	1,004	1.1	11.6	8.1	-14.7	-3.3	
	금융	XLF	30,822	1,202	-809	3.1	7.9	3.0	-11.4	-9.8	
	커뮤니케이션	XLC	10,201	236	164	1.6	3.1	0.6	-24.7	-29.4	
	헬스케어	XLV	40,045	1,002	899	0.5	1.6	4.7	-5.8	-0.3	
	경기소비재	XLY	16,776	783	197	0.3	14.1	10.6	-18.3	-8.0	
	필수소비재	XLP	15,929	749	390	-0.4	2.9	-1.5	-2.7	4.6	
	부동산	VNQ	42,094	363	149	3.1	8.9	6.9	-13.6	-4.8	
	산업재	XLI	13,915	646	286	2.3	11.3	5.7	-7.5	-6.1	
	에너지	XLE	35,019	1,708	11	1.2	6.1	-1.9	35.7	51.6	
	유틸리티	XLU	17,091	755	-463	1.6	8.1	6.6	5.5	11.9	
	소재	XLB	6,207	375	-426	3.3	8.7	-2.5	-12.4	-7.0	
IT 테마	인터넷	FDN	4,581	80	0	3.7	11.7	9.4	-32.1	-36.0	
	반도체	SMH	7,094	904	-213	-1.7	14.4	5.3	-22.7	-9.7	
	클라우드	SKYY	3,852	23	-178	4.9	9.4	16.9	-25.3	-26.9	
	자율주행	DRIV	1,033	3	-5	2.0	13.5	10.7	-17.5	-13.3	
	블록체인	BLOK	661	5	0	4.7	20.7	4.3	-40.1	-51.8	
	사이버보안	CIBR	5,658	32	11	3.4	6.6	12.7	-12.9	-4.7	
	AI&로봇	BOTZ	1,557	13	0	1.5	10.1	7.8	-34.9	-32.2	
	3D프린팅	PRNT	220	1	0	3.4	13.0	10.6	-28.4	-36.8	
	핀테크	FINX	664	8	0	3.2	18.3	16.2	-33.3	-45.1	
	헬스케어 테마	바이오	IBB	8,548	222	-206	4.5	5.0	20.8	-12.8	-23.1
의료기기		IHI	6,899	53	-146	0.9	5.9	6.5	-16.9	-12.7	
유전공학		IDNA	220	2	2	3.4	4.5	20.4	-22.0	-36.0	

Appendix 6. 미국상장 기타 테마/중국 테마 ETF

자료: Refinitiv, 대신증권 Research Center(2022.08.10 종가 기준)

대유형	소유형	티커	AUM (mn\$)	평균 거래대금 (20일, mn\$)	FUNDFLOW (mn\$)	수익률 (%)					TREND(1Y)
						1W	1M	3M	YTD	1Y	
친환경 테마	유틸리티	ICLN	5,969	103	23	8.2	18.1	35.3	11.5	1.6	
	2차전지	LIT	4,801	35	-11	5.2	5.3	22.6	-6.7	-8.0	
	태양광	TAN	3,231	144	286	10.2	17.5	49.4	17.1	2.9	
	풍력	FAN	311	2	-2	4.7	8.4	12.4	-5.9	-11.6	
	수자원	PHO	1,788	5	12	1.9	12.5	13.5	-12.5	-7.3	
	수소	HDRO	52	0	0	9.5	17.9	13.6	-28.5	-37.0	
소비 테마	온라인	IBUY	259	3	0	4.4	15.0	14.0	-40.5	-55.8	
	간편결제	IPAY	656	6	-54	2.0	14.6	13.2	-19.5	-33.7	
	소매판매	XRT	679	292	-9	3.9	12.5	4.4	-23.7	-29.1	
	리오프닝	PEJ	1,077	9	-58	1.3	11.3	3.2	-16.2	-16.7	
경기순환 테마	MLP	AMPLP	6,515	81	71	0.1	10.9	3.4	18.6	17.0	
	광업	XME	2,049	167	-243	8.8	18.8	1.6	14.0	12.8	
	운송	IYT	932	30	0	4.0	13.6	5.9	-11.3	-3.3	
	항공	JETS	2,683	86	-85	1.9	10.4	-3.6	-11.9	-19.8	
인프라 테마	미국	PAVE	4,028	15	-113	3.3	16.6	8.3	-6.6	-0.7	
	5G	FIVG	964	2	-5	0.2	9.9	7.9	-14.9	-7.2	
	데이터센터	SRVR	1,243	4	21	1.6	6.8	8.6	-14.8	-9.0	
	주택	XHB	1,097	165	38	3.3	11.2	7.7	-24.3	-15.0	
중국 테마	IT	CQQQ	1,043	9	-2	1.1	-6.9	15.4	-26.0	-35.5	
	인터넷	KWEB	6,540	466	-722	-2.6	-13.0	12.8	-23.4	-45.1	
	경기소비재	CHIQ	340	5	-7	-3.2	-12.7	19.6	-20.7	-33.1	
	헬스케어	KURE	112	0	-3	1.9	-10.5	11.7	-25.1	-46.6	
	친환경	KGRN	145	1	2	0.7	-11.0	23.3	-20.0	-21.4	

Appendix 7. 국내상장 해외투자 ETF

자료: FnGuide, 대신증권 Research Center(2022.08.10 종가 기준)

대유형	소유형	티커	AUM (백만원)	평균 거래대금 (120일, 백만원)	수익률 (%)					TREND(1Y)
					1W	1M	3M	YTD	1Y	
글로벌 자산	주식	A189400	7,762	7	-0.1	4.7	0.1	-17.6	-15.0	
	부동산	A375270	7,972	21	0.7	5.6	5.9	-7.8	0.2	
	유가	A261220	89,689	6,967	-5.0	-9.8	-6.9	32.1	54.3	
	금	A411060	40,080	1,286	1.0	2.3	-2.1	7.0	-	
	은	A144600	81,076	1,240	2.1	6.1	-8.2	-11.3	-15.6	
	농산물	A137610	31,390	599	1.9	-1.0	-13.2	9.2	13.8	
미국대표지수	나스닥	A133690	2,254,905	15,176	0.3	8.6	7.6	-13.2	-2.1	
	S&P500	A360750	1,795,019	18,940	0.3	6.8	5.3	-4.8	6.8	
	다우존스	A245340	95,577	500	0.7	5.3	3.8	-0.5	7.7	
	러셀2000	A280930	24,103	106	0.9	8.3	6.6	-15.0	-14.9	
주요 선진국	선진국	A251350	480,790	1,599	0.4	6.4	4.6	-5.1	3.0	
	일본	A241180	272,237	134	-0.7	5.9	4.6	-9.0	-6.4	
	유럽	A195930	58,123	544	0.6	6.3	4.6	-12.2	-9.6	
	독일	A411860	6,371	224	1.1	6.6	-1.3	-16.1	-	
주요 신흥국	종합	A195980	68,259	304	-0.2	-1.4	-1.7	-19.7	-24.6	
	아시아	A277540	20,274	25	-1.1	-5.4	0.0	-14.5	-20.5	
	중국 과창판	A414780	283,057	1,604	4.1	5.3	22.1	-	-	
	중국	A192090	198,531	904	-0.2	-7.2	7.8	-13.0	-10.0	
	베트남	A245710	166,801	576	1.3	4.3	-2.9	-11.3	-5.7	
	홍콩	A245360	93,949	517	-2.3	-11.3	4.5	-8.2	-18.7	
	인도	A200250	67,105	393	0.5	8.7	6.9	2.5	11.1	
	인도네시아	A256440	43,930	187	1.0	8.1	0.5	12.7	31.9	
	멕시코	A291130	8,692	7	1.9	1.7	0.6	1.2	7.2	
	필리핀	A261920	5,306	3	1.0	1.2	-5.8	-11.2	2.3	

Appendix 8. 국내상장 해외투자 ETF(2)

자료: FnGuide, 대신증권 Research Center(2022.08.10 종가 기준)

대유형	소유형	티커	AUM (백만원)	평균 거래대금 (120일, 백만원)	수익률 (%)					TREND(1Y)
					1W	1M	3M	YTD	1Y	
채권	미국 단기국채	A329750	353,324	2,015	0.0	0.8	2.8	10.0	13.8	
	미국 장기국채	A305080	101,323	679	-0.9	1.5	4.1	0.4	2.4	
	미국 초장기국채	A304660	33,306	359	-0.4	3.3	3.3	-19.1	-19.5	
	미국 장기회사채	A332620	28,440	79	0.2	5.0	7.1	-10.4	-6.4	
	미국 단기회사채	A332610	24,735	26	-0.5	0.2	2.6	7.5	10.3	
	미국 하이일드	A182490	14,387	13	0.5	4.2	0.8	-5.1	-3.9	
미국 스타일	S&P500 TR	A379800	460,748	3,747	0.3	7.0	5.3	-4.6	7.1	
	나스닥 TR	A379810	374,239	2,947	0.5	8.7	7.6	-13.2	-2.1	
	가치	A309230	113,845	653	1.3	7.6	8.2	0.9	6.6	
	고배당	A402970	56,734	814	0.7	3.9	0.4	2.4	-	
	커버드콜	A276970	47,682	205	1.2	3.3	-2.6	-5.5	-1.6	
	S&P500 ESG	A399110	28,372	164	0.4	6.4	5.0	-5.0	-	
미국 섹터/테마	반도체	A381180	1,455,080	15,077	-3.4	11.5	1.8	-21.0	-3.9	
	IT	A381170	1,458,265	9,431	0.6	8.8	7.8	-14.7	-0.8	
	2차전지	A394670	722,431	2,290	1.7	3.7	20.6	-2.1	1.7	
	리츠	A182480	183,155	542	1.1	7.5	1.9	-13.9	-5.1	
	메타버스	A411420	121,904	898	-0.8	5.5	4.3	-29.6	-	
	친환경	A391600	61,740	192	2.4	15.5	25.6	13.3	12.8	
	바이오	A203780	44,321	218	6.4	3.8	21.7	-4.0	-14.2	
	ETF	A428560	24,010	736	2.0	9.9	-	-	-	
	IPO	A391590	8,593	3	-0.4	6.2	1.1	-24.6	-30.5	

Appendix 9. 국내상장 해외투자 ETF(3)

자료: FnGuide, 대신증권 Research Center(2022.08.10 종가 기준)

대유형	소유형	티커	AUM (백만원)	평균 거래대금 (120일, 백만원)	수익률 (%)					TREND(1Y)
					1W	1M	3M	YTD	1Y	
중국 섹터/테마	전기차	A371460	3,630,001	104,018	-0.8	-11.3	30.4	-10.6	-7.7	
	항생테크	A371160	364,837	8,487	-3.2	-13.0	9.4	-17.0	-31.3	
	과창판	A414780	283,057	1,604	4.1	5.3	22.1	-	-	
	바이오	A371470	65,277	326	1.4	-10.7	13.9	-19.9	-37.5	
	친환경	A396510	60,190	497	1.0	-1.9	22.7	2.6	6.8	
	반도체	A396520	27,250	191	6.8	1.5	20.1	-16.5	-18.6	
	메타버스	A428510	9,171	166	-1.0	-8.2	-	-	-	
기타 글로벌 테마	2차전지	A394670	722,431	2,290	1.7	3.7	20.6	-2.1	1.7	
	전기차	A394660	252,504	982	-0.4	10.5	8.0	-12.2	-3.9	
	메타버스	A412770	179,557	1,823	-1.3	4.2	2.0	-31.7	-	
	탄소배출권	A400570	79,450	1,908	4.9	0.9	-2.2	6.2	-	
	력서리	A354350	60,377	367	-0.1	12.0	9.5	-15.4	-8.7	
	클라우드	A371450	50,727	165	2.9	4.8	7.2	-23.1	-26.7	
	헬스케어	A248270	29,370	130	-0.7	1.1	4.9	0.5	8.5	
	인프라	A269420	26,127	260	0.5	5.9	3.8	13.0	21.7	

Appendix 10. 국내상장 국내 투자(비과세) ETF

자료: FnGuide, 대신증권 Research Center(2022.08.10 종가 기준)

대유형	소유형	티커	AUM (백만원)	평균 거래대금 (120일, 백만원)	수익률 (%)					TREND(1Y)
					1W	1M	3M	YTD	1Y	
시장지수	코스피	A069500	5,268,706	222,158	0.1	4.5	-5.4	-17.1	-22.8	
	코스닥	A229200	632,273	69,411	1.1	7.7	-0.2	-22.0	-20.7	
	KRX	A292190	36,256	199	0.5	4.8	-4.9	-17.7	-22.4	
업종	IT	A139260	719,001	5,215	-1.0	3.1	-9.1	-24.7	-26.3	
	자동차	A091180	734,730	7,097	-1.0	9.3	4.1	-9.2	-16.0	
	은행	A091170	187,782	8,797	2.8	2.9	-15.5	-13.1	-11.2	
	헬스케어	A143860	174,322	1,512	5.7	7.3	12.2	-12.9	-28.8	
	미디어컨텐츠	A228810	129,894	2,955	0.8	6.9	-8.9	-26.5	-17.4	
	건설	A139220	90,991	876	7.7	12.6	-5.9	-7.6	-15.5	
	소프트웨어	A157490	73,109	966	1.3	6.3	-6.7	-35.2	-42.9	
	화장품	A228790	62,368	2,264	-2.0	0.9	-17.8	-19.9	-38.8	
	증권	A102970	39,810	652	1.2	3.5	-10.2	-21.0	-22.2	
	운송	A140710	19,139	538	0.3	0.2	-9.5	-5.2	-19.0	
	보험	A140700	17,264	1,021	1.2	6.2	-2.6	4.4	3.7	
	기계	A102960	17,066	199	3.7	12.3	6.0	2.4	-5.5	
	필수소비재	A266410	15,973	190	0.6	0.9	-6.9	-11.3	-24.1	
	기타 자산/테마	코스피 대형	A292150	1,378,311	4,687	-0.2	5.5	-4.7	-19.4	-26.6
코스피 중형		A331910	13,917	112	0.3	5.7	-7.5	-10.7	-19.3	
삼성그룹		A102780	1,331,860	7,649	0.9	5.5	-2.2	-11.6	-18.5	
ESG		A290130	248,923	472	-0.6	3.1	-7.1	-18.3	-21.1	
리츠		A329200	254,606	3,076	0.3	-0.2	-10.6	-6.8	-1.8	
고배당		A325020	165,987	1,194	1.0	4.1	-6.7	-10.3	-11.1	
메타버스		A401170	170,662	991	1.3	8.1	-4.6	-36.0	-	
중국관련주		A150460	115,533	146	2.0	3.5	-5.1	-10.2	-20.9	
경기방어		A139280	79,780	102	3.3	3.7	2.3	-6.0	-19.2	
성장		A325010	76,381	499	0.7	6.2	-3.2	-20.6	-26.4	
게임		A300640	40,904	380	2.9	9.6	-5.8	-43.7	-20.9	
가치		A223190	14,953	53	0.8	3.4	-7.2	-12.4	-15.6	

Appendix 11. 국내상장 국내 투자 ETF

자료: FnGuide, 대신증권 Research Center(2022.08.10 종가 기준)

대유형	소유형	티커	AUM (백만원)	평균 거래대금 (120일, 백만원)	수익률 (%)					TREND(1Y)
					1W	1M	3M	YTD	1Y	
채권	단기 통안채	A157450	1,683,730	106,059	0.1	0.1	0.3	0.6	0.9	
	단기 국채	A153130	1,251,825	129,380	0.1	0.2	0.2	0.5	0.7	
	중기 국채	A114260	121,182	505	-0.1	0.7	0.8	-1.9	-2.3	
	중장기 국채	A302190	59,114	237	-0.3	1.1	1.6	-4.0	-5.2	
	장기 국채	A148070	416,853	3,037	-0.6	1.6	2.3	-6.0	-8.0	
	초장기 국채	A385560	123,007	791	0.0	1.7	4.6	-19.2	-26.1	
	물가채	A430500	10,217	58	0.2	0.9	-	-	-	
	단기 채권	A273130	1,356,176	1,697	-0.2	0.7	0.8	-4.4	-5.7	
	중기 채권	A214980	1,631,917	65,968	0.1	0.2	0.0	0.5	0.8	
	회사채	A136340	42,780	135	0.0	0.3	-0.3	-2.5	-2.9	
	KOFR금리	A423160	1,527,512	3,998	0.0	0.2	0.5	-	-	
	CD금리	A357870	613,378	119	0.1	0.2	0.5	1.0	1.3	
	시장지수 관련	코스피TR	A278530	1,137,058	10,206	1.9	4.4	-5.4	-17.2	-22.9
MSCI Korea		A310970	1,235,964	2,832	2.3	4.7	-4.5	-17.1	-22.9	
대형주TR		A315930	442,223	2,536	3.7	2.4	-8.1	-20.0	-20.6	
코스피IT TR		A363580	72,086	13	3.1	3.2	-8.7	-24.7	-26.1	
통화	미국 달러	A261240	94,079	1,303	0.1	1.0	3.0	10.5	14.0	
	일본 엔화	A292560	11,392	277	-1.8	0.7	-0.9	-6.6	-8.0	
테마	ESG	A395750	80,150	780	0.8	4.8	-6.6	-16.6	-20.5	
	2차전지	A422420	76,876	3,458	2.3	13.0	1.3	-	-	
	미래차	A387280	52,880	178	1.3	10.1	-5.1	-21.5	-14.7	
	비메모리반도체	A388420	23,021	391	-5.0	-4.1	-23.4	-34.2	-29.1	
	주식+채권	A237370	20,750	55	0.4	1.3	-1.8	-4.4	-5.1	

Compliance Notice

금융투자업규정 4-20조 1항5호사목에 따라 작성일 현재 사전고지와 관련한 사항이 없으며, 당사의 금융투자분석사는 자료작성일 현재 본 자료에 관련하여 재산적 이해관계가 없습니다. 당사의 금융투자분석사는 본 자료의 작성과 관련하여 외부 부당한 압력이나 간섭을 받지 않고 본인의 의견을 정확하게 반영하였습니다.

(작성자: 김해인)

본 자료는 투자자들의 투자판단에 참고가 되는 정보제공을 목적으로 배포되는 자료입니다. 본 자료에 수록된 내용은 당사 Research Center의 추정치로서 오차가 발생할 수 있으며 정확성이나 완벽성은 보장하지 않습니다. 본 자료를 이용하시는 분은 동 자료와 관련한 투자의 최종 결정은 자신의 판단으로 하시기를 바랍니다.
